

POSGRADOS



ITESO

Universidad Jesuita  
de Guadalajara



ITESO, UNIVERSIDAD JESUITA DE GUADALAJARA





# EL ITESO

El ITESO es la Universidad Jesuita de Guadalajara. Pertenece al proyecto educativo más grande de la historia, compuesto actualmente por más de 900 colegios y universidades en el mundo.

Ingresar al ITESO significa formar parte de una comunidad de millón y medio de estudiantes que conviven en 200 universidades y comparten la tradición de vanguardia educativa jesuita de casi 500 años. En México existen ocho instituciones del Sistema Universitario Jesuita.

El ITESO es producto del sueño de un grupo de jesuitas, familias y empresarios locales que construyeron, hace más de 50 años, las bases materiales e ideológicas para una universidad diferente. La propuesta era combinar la formación profesional y la preparación de hombres y mujeres, con un profundo sentido de responsabilidad y de justicia social. Los programas del ITESO están enmarcados por la filosofía de la educación jesuita, reconocida en el mundo por la formación integral de líderes en todos los campos de las ciencias y las artes. El compromiso social del ITESO es aplicado en los campos prioritarios de desarrollo del país y del mundo: derechos humanos, pobreza, educación, sustentabilidad ambiental, desarrollo urbano, tecnología, campo e industria.

El ITESO cuenta con elevados estándares de calidad académica, reconocidos por diversos organismos de acreditación para programas de licenciaturas y de posgrados.







## // EL CAMPUS

Con una superficie de 40 hectáreas arboladas y 53,000 metros cuadrados construidos, el campus ITESO se caracteriza por el equilibrio y la armonía de sus construcciones y jardines. La disposición de los espacios naturales y arquitectónicos crea una atmósfera que estimula el desarrollo intelectual, emocional, espiritual y físico. En sus aulas residen sueños, proyectos y prácticas para vivir plenamente. Espacios donde el intercambio de experiencias y puntos de vista entre maestros y alumnos, abren las posibilidades de desarrollar la vocación profesional y el compromiso social de los estudiantes.



### CONOCE TODO LO QUE TIENES A TU ALCANCE

- ▮ Campus ecológico con más de 3,000 árboles, zonas de trabajo al aire libre equipadas, edificios inteligentes e instalaciones acondicionadas para personas con capacidades diferentes.

### INSTALACIONES

- ▮ 148 aulas con servicios audiovisuales, red y sistemas de ahorro de energía.
- ▮ Cinco auditorios con capacidad hasta para 6,000 personas.
- ▮ Instalaciones deportivas: canchas de fútbol, beisbol, tenis, basquetbol, voleibol, voleibol de playa, gimnasio y pista de atletismo.
- ▮ Observatorio astronómico, capilla, sucursal bancaria, cafeterías, agencia de viajes, librería y papelería.

### INFORMACIÓN PARA TODOS

- ▮ Biblioteca con más de 450,000 ejemplares y con capacidad para albergar a 600 usuarios simultáneamente, servicio de bancos digitales de información y cafetería.
- ▮ Plataforma virtual con 1,500 cursos disponibles para educación a distancia.

### PIONEROS EN TECNOLOGÍA

- ▮ Servicios informáticos en alta disponibilidad, a través de servidores virtuales, que permiten maximizar las capacidades de los sistemas de cómputo y ahorrar energía.
- ▮ Servicios de red inalámbrica y computo igualitarios, para todos los visitantes, con servicios y aplicaciones para dispositivos electrónicos, PDAs y laptops.
- ▮ Posibilidad para todo alumno o profesor de usar programas con los que cuenta la universidad, ya que el ITESO contribuye al uso legal de *software* mediante acuerdos con las principales y más importantes compañías desarrolladoras de *software* comercial y especializado.

### SERVICIOS EMPRESARIALES Y CENTROS ESPECIALIZADOS

- ▮ Centro Universidad Empresa.
- ▮ Incubadora de Empresas Genéricas.
- ▮ Parque Tecnológico.
- ▮ Programa para la Gestión de la Innovación y la Tecnología.
- ▮ Incubadora de Empresas Tecnológicas.
- ▮ Centro de Consultoría en Gestión de la Innovación y la Tecnología.
- ▮ Centro de Inteligencia Competitiva.
- ▮ Centro de Transferencia de Conocimiento.
- ▮ Centro de Ensamble de Prototipos de Tarjetas Electrónicas.
- ▮ Centro de Tecnología Electrónica Vehicular.
- ▮ Centro de Lenguas.
- ▮ Centro Universitario de Atención Psicológica.
- ▮ Centro Universitario Ignaciano.
- ▮ Centro de Educación Física y Salud Integral.
- ▮ Centro de Promoción Cultural.
- ▮ Centro de Investigación y Formación Social.
- ▮ Más de 50 laboratorios especializados en: electrónica, ensamble de prototipos y dispositivos, sistemas computacionales, ingeniería industrial, mecánica, química, simulación de procesos, psicología, psicología del deporte, televisión, radio, fotografía, diseño, multimedia e idiomas. Área de impresión a color con: máquinas láser, impresión en 3d, plotters, estereolitografía, duplicadoras de CD y DVDs, *scanner* para planos y láminas y cortadoras láser, entre otros servicios.

## Bosque La Primavera

27 hectáreas en el Área de Protección de Flora y Fauna, situadas en el núcleo y zonas de recuperación del bosque, destinadas a la educación ambiental y el manejo integral sustentable, así como para promover la formación de una cultura ambiental para la conservación y protección de la naturaleza.

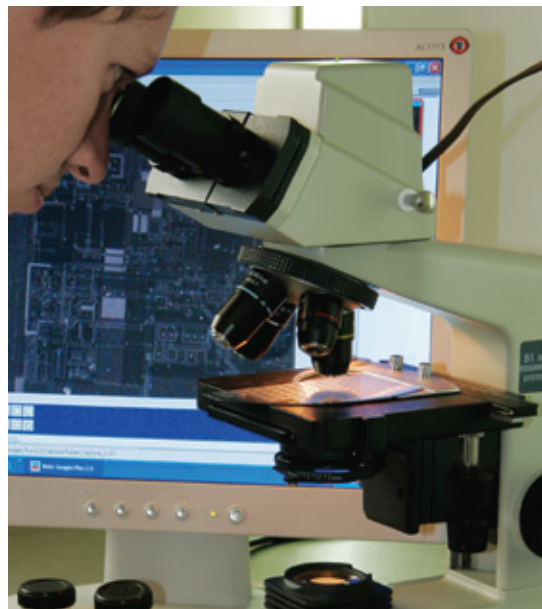




## // ITESO Y SOCIEDAD

### Innovación, tecnología y emprendimiento

La apuesta del ITESO en el campo de la innovación y el desarrollo empresarial es determinante, por ello mantiene alianzas con la industria y con organismos públicos y privados, para desarrollar estrategias y programas puntuales de mejora e innovación tecnológica, que detonan el desarrollo de emprendedores, pequeñas y medianas empresas, y corporativos internacionales que, en conjunto, impulsan el avance económico y social del país. Asimismo, cuenta con infraestructura, centros y programas de vinculación que sustentan y promueven la innovación, el desarrollo tecnológico y el emprendimiento.



- ▮ **Parque Tecnológico**, espacio destinado a la investigación, diseño y desarrollo de proyectos y empresas de base tecnológica de alta calidad, en el que confluyen iniciativas de académicos, investigadores, estudiantes y desarrolladores de empresas privadas, nacionales e internacionales, y organismos gubernamentales.
- ▮ **Centro de Tecnología Electrónica Vehicular**, la empresa Soluciones Tecnológicas desde 2006 se hospeda en el campus; agrupa a los sectores automotriz, electrónico y de *software*, para diseñar, construir y probar sistemas electrónicos para automóviles.
- ▮ **Centro de Ensamble de Prototipos de Tarjetas Electrónicas**, en el que se diseña y elaboran prototipos de alta calidad para desarrolladores, desde proyectos universitarios hasta corporativos internacionales.
- ▮ **Edificios inteligentes**. Construidos con tecnología de vanguardia y equipados con herramientas y servicios para desarrollar la creatividad y el conocimiento:

**Edificio de Posgrados** con 35 salones equipados con tecnología inteligente, auditorio y sala con servicios de videoconferencias, aulas para conferencias, talleres, espacios de trabajo para los estudiantes de doctorado y los profesores invitados. Cuenta además con un módulo exclusivo para que los alumnos de posgrado realicen todos sus trámites escolares y administrativos.

El **Edificio de Tecnologías de Información**, es un espacio de estudio para 9,000 estudiantes, equipado con salas de cómputo, laboratorios especializados en electrónica, sistemas y redes, auditorios, cubículos para profesores, red inalámbrica, sistemas de energía ininterrumpida y de alta seguridad, entre otros.

- ▮ **Biocluster de Occidente**, que es un conglomerado de empresas y organizaciones relacionadas con el desarrollo de la biotecnología de la región, impulsado por universidades, empresas y gobiernos.
- ▮ **Diseño de circuitos integrados**. El ITESO es la única universidad en América Latina que tiene un convenio de colaboración con Cadence y Mosis, empresas líderes en el diseño y fabricación de circuitos integrados, que permite a sus estudiantes realizar sus diseños con herramientas CAD, con estándares industriales, para fabricarlos y hacerlos realidad.







## Competitividad sustentable

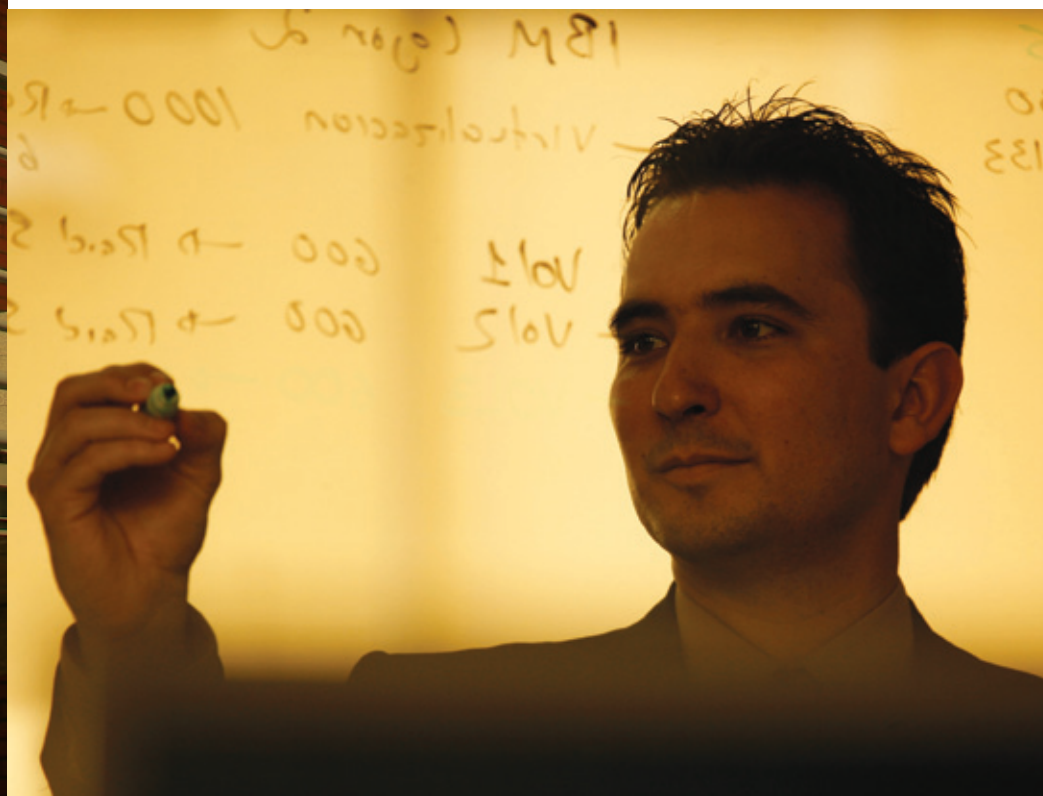
El compromiso del ITESO con el desarrollo tecnológico es ejercido por medio de la vinculación de la universidad con empresas y organismos nacionales e internacionales, relacionados con la innovación, el desarrollo tecnológico y el compromiso con la sociedad.

El Programa para la Gestión de la Innovación y la Tecnología (Proginnt) desarrolla estrategias y programas puntuales de mejora e innovación tecnológica para emprendedores, pequeñas y medianas empresas y corporativos internacionales.

### Servicios de Proginnt

- ▮ **Centro de Consultoría en Gestión de la Innovación y la Tecnología.** Fuente de ideas y experiencias para el óptimo funcionamiento y la competitividad de las empresas.
- ▮ **Centro de Inteligencia Competitiva.** Acceso al conocimiento para la innovación continua y el alto desempeño de su organización.
- ▮ **Incubadora de Empresas Tecnológicas.** Generación y desarrollo de negocios de base tecnológica, viables y competitivos.
- ▮ **Centro de Transferencia de Conocimiento.** Promueve y facilita la generación y protección del conocimiento.
- ▮ **Programas de formación en negocios e innovación.** Competencias y herramientas de innovación y aplicación tecnológica para la formación de emprendedores y empresarios:
  - ▮ Diplomado de Gestión Tecnológica del Premio Nacional de Tecnología.
  - ▮ Diplomado-taller en Dirección de Empresas Innovadoras.
  - ▮ Diplomado en Emprendimiento Tecnológico.
  - ▮ Diplomado-taller en Administración de Proyectos.
  - ▮ Diplomado de ITIL.
  - ▮ Diplomado en Redes.

La **Incubadora de Empresas Tecnológicas**, la tercera operadora de financiamiento más importante del país, apoya a los emprendedores para que su negocio se integre a programas como: Capital Semilla, Fondo PyME, Fondos Sectoriales y Mixtos, Programa Avance y Fondo de Innovación de Conacyt, Prosoft y Fojal, entre otros, que le servirán como soporte para ejecutar su proyecto de desarrollo.



## Centro Universidad Empresa

Es una plataforma para la participación de los alumnos en el desarrollo sustentable de las empresas, y a que contribuyan a generar más y mejores empleos, distribución equitativa de la riqueza, y crecimiento económico y social en la región. Sus programas para el desarrollo empresarial te ayudan a desarrollar habilidades, valores y experiencia laboral.

### a) Desarrollo de la Micro y Pequeña Empresa:

Puedes conocer la realidad que viven las Micro y Pequeñas Empresas, un sector estratégico para el desarrollo de la región, y formar parte de un equipo multidisciplinar que, con la asesoría de consultores expertos, te enseña a identificar los problemas de una empresa, aportar soluciones de mejora, y comunicarte y relacionarte de manera efectiva con empresarios y demás personas que participan en las empresas.

### b) Inserción Profesional y Empleo:

Te asesora e informa sobre el mercado laboral, y te vincula con empresas para acceder a oportunidades de empleo o para realizar prácticas profesionales en organizaciones laborales de distintos giros y tamaños: desde micro y pequeñas empresas hasta transnacionales, privadas, públicas o asociaciones civiles.

### c) Formación de emprendedores e incubación de empresas:

El Programa Joven Empresario Universitario (Jovem) ofrece servicios para que desarrolles tu espíritu emprendedor y te conviertas en un empresario exitoso. Te capacita y asesora para que a partir de una idea elabores un plan de negocios, formalices y consolides tu empresa mediante la incubadora de empresas. También te orienta para el acceso a fondos financieros que puedes requerir para fortalecer tu negocio.





## La Casa ITESO Clavigero

Es un centro cultural ubicado en la zona del arte en Guadalajara, obra del famoso arquitecto tapatío Luis Barragán, nombrada Monumento Artístico de la Nación, el 3 de mayo de 2006. Esta casa se ha convertido en un espacio de referencia artística que vincula a la universidad con las manifestaciones de la ciudad por medio de exposiciones, conferencias, seminarios y talleres. Cuenta con salas de trabajo y cafetería.



## Biblioteca Dr. Jorge Villalobos Padilla, SJ

La biblioteca privada más grande de la región y una de las más importantes del país en ciencias sociales y humanidades con:

- Más de 450,000 documentos entre libros, tesis, enciclopedias, manuales y atlas geográficos.
- Acervo audiovisual con más de 12,800 títulos en formato VHS y DVD, así como alrededor de 30,000 transparencias.
- Más de 300,000 ejemplares de diferentes acervos y obras de referencia.
- Hemeroteca con más de 100,000 ejemplares de revistas y otras publicaciones periódicas.
- Mapoteca con aproximadamente 3,000 documentos y 17,000 planos.
- Más de 18,000 revistas académicas electrónicas en texto completo y 169 bases de datos.
- Fondo de libros raros y antiguos en el que encuentras material especializado.
- Colección de periódicos locales, nacionales y extranjeros, y de consulta diaria.
- Salas de proyecciones, de cursos y de consulta.
- Sala para usuarios con capacidades diferentes.
- 18 cubículos para trabajo grupal.
- Boletines estadísticos, reportes y comunicados de prensa del INEGI.
- Biblioteca digital con dos millones de documentos electrónicos.
- Renovación de documentos vía Internet.
- Asesoría bibliográfica y programa de formación de usuarios.
- Cafetería y sala de lectura.



## Deporte y salud

Los estudiantes del ITESO tienen la posibilidad de practicar futbol, beisbol, tenis o voleibol en canchas techadas y al aire libre. En los campamentos deportivos pueden desarrollar sus habilidades para buceo, *rafting*, escalada y *rappel*. También pueden elegir artes marciales como *tae kwon do*, *kung fu* o *kick boxing* y *capoeira*, y ejercitarse en el gimnasio de pesas o en las clases de *aerobics*, *tai chi*, *spinning* y *yoga*. Estas actividades están apoyadas por nutriólogos, médicos y psicólogos del deporte.

### Instalaciones deportivas

- Cancha de voleibol playero.
- Espacio para *fitness* y usos múltiples.
- Zona de juegos recreativos y tenis de mesa.
- Circuito pedestre de 2,500 metros.
- Cuatro campos de futbol, dos de ellos con iluminación.
- Campo diamante para la práctica de beisbol y *softbol*.
- Muro artificial de escalada.
- Consultorio médico-deportivo.
- Vestidores con regaderas, baños y casilleros de seguridad (*lockers*).
- Explanada del domo deportivo con mesas, sillas y sombrillas como zona recreativa.







# Arte y cultura



Los talleres, cursos y conferencias son parte importante de la vida de nuestra Universidad. La literatura, la escultura y la danza conviven en la agenda con el cine, el rock y el *performance*. Pintores, cantantes, escritores y músicos reconocidos mundialmente han sido convocados a los auditorios del ITESO para estimular la sensibilidad de los universitarios y del público en general.

Los estudiantes pueden participar en talleres de creación literaria, canto, carpintería, danza contemporánea, teatro, jazz, y artes plásticas, tomar cursos de danza árabe, historia del arte e historia de la fotografía, y tienen la opción de ingresar al coro polifónico o al ensamble de cámara. Estas posibilidades se complementan con conferencias y diversos tipos de apoyo a proyectos estudiantiles, un foro de exhibición de objetos, turismo cultural, ciclos cinematográficos, presentaciones escénicas, conciertos, exposiciones y espectáculos.





## Identidad cristiana

Como universidad a cargo de la Compañía de Jesús, en el ITESO estamos comprometidos con el desarrollo de la espiritualidad ignaciana. Los estudiantes, si lo desean, pueden vivir más activamente su fe con acompañamiento espiritual y disfrutar una enriquecedora experiencia de encuentro consigo mismo y con otros. Algunas actividades en las que pueden participar son: servicio social intensivo de verano, ejercicios espirituales, talleres, cursos y conferencias; Semana Ignaciana; formación de equipos de voluntariado y de atención a contingencias; retiros, encuentros y misas.

## Capacidad para incluir

Es un equipo de alumnos, trabajadores y egresados del ITESO con capacidades diferentes, quienes desean transmitir sus experiencias y hacer aportaciones a la comunidad universitaria. Nuestra universidad promueve una cultura de inclusión, con base en la premisa de que hacerlo nos dignifica a todos y nos completa como personas.

## Asesoría a estudiantes

En nuestra universidad, los estudiantes de posgrado cuentan con la orientación confidencial de especialistas si se encuentran en alguna situación conflictiva, así como solicitar consulta puntual, terapia breve, apoyo psicológico o intervención en crisis. Por otra parte, pueden participar en conferencias y cursos sobre tabaquismo, sexualidad, bulimia y anorexia, entre otros temas.





## Intercambio académico

La internacionalización de la educación es fundamental para el ITESO. Los estudiantes de licenciaturas y posgrados pueden cursar parte de sus estudios en el extranjero y elegir para ello entre más de 300 universidades –jesuitas y no jesuitas– de diferentes países de los cinco continentes, gracias a los convenios que tiene el ITESO con universidades y programas de intercambio, como ISEP (International Student Exchange Program), CREPUQ (Conférence des Recteurs Et des Principaux des Universités du Québec), AUSJAL (Asociación de Universidades Jesuitas de América Latina) y ANUIES (Asociación Nacional de Universidades e Instituciones de Educación Superior).

## Centro de Lenguas

Ofrece preparación para obtener la certificación en el dominio del inglés, y posibilita el aprendizaje de otras lenguas extranjeras como alemán, chino mandarín, francés, italiano y portugués. Cuenta con un laboratorio de multimedia para el autoaprendizaje de idiomas, equipado con mobiliario, tecnología y materiales didácticos.





## Relaciones institucionales

El ITESO tiene relación directa con universidades, cámaras, asociaciones y federaciones mediante diversos convenios y acuerdos. Algunos de los vínculos internacionales de nuestra universidad, además de los que tiene con el conjunto de universidades jesuitas en el mundo, son The College Board y la Unión de Universidades de América Latina. Asimismo, tiene estrecha relación con la Asociación Mexicana de Instituciones de Educación Superior de Inspiración Cristiana, la Asociación Nacional de Universidades e Instituciones de Educación Superior, y la Federación de Instituciones Mexicanas Particulares de Educación Superior.

## Otras afiliaciones del ITESO

El ITESO tiene vinculación con empresas especializadas en desarrollo tecnológico como Intel, Jabil, Siemens, Freescale, y Cadelec (Cadena de Empresas de la Electrónica), así como con asociaciones civiles e instituciones como Ciatej (Centro de Investigación y Asistencia en Tecnología y Diseño del Estado de Jalisco), American Chamber, American Society of Engineering, Asociación Internacional de Facultades de Derecho confiadas a la Compañía de Jesús, Asociación Mexicana de Educación Continua, Colegio de Ingenieros de Jalisco, Consejo Nacional de Enseñanza e Investigación en Psicología, International Association of Jesuit Business Schools, Iberoamerican Academy of Management, Institute of Industrial Engineers, International Student Exchange Program, Padrón de Excelencia de Posgrados del Conacyt, Red Latinoamericana de Carreras de Derecho, Red de Posgrados, Universidad Politécnica de Valencia, Instituto Politécnico Nacional, TV-UNAM, los gobiernos estatal y federal, los ayuntamientos de Zapopan y Tlaquepaque y la Secretaría de la Función Pública.

-  Universidad jesuita
-  Universidad con convenio de intercambio (no jesuita)

Mapa del mundo, conforme a la superficie real - proyección Peters

Esta proyección está basada en el mapa de Arno Peters, el cual fue concebido en 1974 y se caracteriza por restituir a cada estado su importancia territorial exacta. Ésta es la mejor imagen de la Tierra en la actualidad, ya que más allá de su exactitud en la representación de las superficies, nos obliga a reconsiderar nuestra concepción de las relaciones entre los pueblos. Ciertamente, este resultado es obtenido en detrimento de la exactitud de ciertas distancias de un punto a otro, puesto que no es posible representar sobre un plano una superficie esférica sin deformación. (Editions Universum-Sollin)



# // PROGRAMAS y PRODUCCIÓN ACADÉMICA

## Posgrados

Doctorado en Estudios Científico-Sociales



Doctorado en Filosofía de la Educación

Doctorado Interinstitucional en Educación



Maestría en Administración / Master of Business Administration ITESO-Regis University



Maestría en Comunicación de la Ciencia y la Cultura



Maestría en Derecho Constitucional y Amparo

Maestría en Desarrollo Humano

Maestría en Diseño Electrónico con orientación a negocios

Maestría en Educación y Procesos Cognoscitivos

Masters in Education English Language Teaching ITESO-Marjon, Reino Unido



Maestría en Filosofía y Ciencias Sociales

Maestría en Gestión Directiva de Instituciones Educativas

Maestría en Informática Aplicada

Maestría en Ingeniería para la Calidad

Maestría en Mercadotecnia Global

Maestría en Política y Gestión Pública

Maestría en Psicoterapia

Especialidad en Diseño de Circuitos Integrados





## Programas formales de investigación

- ▮ **Programas Estratégicos del Sistema Universitario Jesuita**  
Pobreza y exclusión; Modelos y políticas educativas, y Posgrado en educación.  
Procesos educativos mediados por tecnologías de información y comunicación.
- ▮ **Departamento de Administración y Finanzas**  
Dinámica socioeconómica; Pobreza; Política económica; Desarrollo; Política social; Economía y medio ambiente; Administración de la innovación y de la tecnología; Biotecnología.
- ▮ **Departamento de Electrónica, Sistemas e Informática**  
Procesos de *software*; Gestión de la tecnología; Diseño electrónico.
- ▮ **Departamento de Estudios Socioculturales**  
Sistemas de comunicación y prácticas sociales; Matrices culturales y mediaciones del saber social; Identidades sociales y ciudadanías culturales.
- ▮ **Departamento de Estudios Sociopolíticos y Jurídicos**  
Comportamiento electoral; Concepción de ciudadanía; Organización política desde la sociedad civil; Políticas públicas.
- ▮ **Departamento de Matemáticas y Física**  
Aplicación de la matemática y la física a la resolución de problemas industriales; Investigación básica en matemáticas y física; Docencia en física y matemáticas.
- ▮ **Departamento de Procesos de Intercambio Comercial**  
Mercados y economía informal; Comportamiento del consumidor; Análisis de los sectores industriales; Desarrollo de estrategia de empresas; Mercadotecnia social; Análisis del comercio de Europa Oriental; Diagnósticos y propuestas de instrumentos de certificación de calidad.
- ▮ **Centro de Investigación y Formación Social**  
Gobierno local; Relación global-local; Relación hombre-entorno.

## Publicaciones

El ITESO es una universidad reconocida por la calidad y la cantidad de sus publicaciones académicas. Además de la extensa producción de libros, el ITESO edita publicaciones especializadas como las revistas *Sinéctica* (educación), [www.sinectica.iteso.mx](http://www.sinectica.iteso.mx) / [www.fronteraseducativas.com](http://www.fronteraseducativas.com); *Xipe Totek* (filosofía), [www.xipetotek.iteso.mx](http://www.xipetotek.iteso.mx); y *Magis* (profesiones), [www.magis.iteso.mx](http://www.magis.iteso.mx); así como las revistas electrónicas *Mercadotecnia Global*, [www.mktglobal.iteso.mx](http://www.mktglobal.iteso.mx) y *Debate Social*, [www.debate.iteso.mx](http://www.debate.iteso.mx).

Algunas de las publicaciones más importantes son:

*La comunicación desde una perspectiva sociocultural. Acercamientos y provocaciones 1997-2007*, Raúl Fuentes Navarro. ITESO, 2008.

*Desarrollo de competencias cognitivas en preescolar. Experiencias y propuestas*, Maribel Paniagua Villarruel (coord.). ITESO / SEJ / UPN, 2008.

*La mediación docente para el desarrollo de competencias cognitivas en primaria. Experiencias y propuestas*, Blanca Margarita Crespo Michel, Felipe de Jesús Enríquez Echeverría y Silvia Estela Rivera Alcalá. ITESO / SEJ / UPN, 2008.

*Ambrosio Ulloa. Monografías de arquitectos del siglo XX*, Federico de la Torre de la Torre y Rebeca Vanesa García Corzo. ITESO / Secretaría de Cultura Jalisco / Universidad de Guadalajara, 2008.

*El crisol de la pobreza. Mujeres, subjetividades, emociones y redes sociales*, Rocío Enríquez Rosas. ITESO, 2008.

*Raíces en movimiento. Prácticas religiosas tradicionales en contextos translocales*, Kali Argyriadis, Renée de la Torre, Cristina Gutiérrez Zúñiga y Alejandra Aguilar Ros (coords.). ITESO / El Colegio de Jalisco / CEMCA / IRD de México / CIESAS, 2008.

*Cuestiones jurídicas campesino-indígenas*, Jesús Antonio de la Torre Rangel (coord.). ITESO / Centro de Estudios Jurídicos y Sociales "Padre Enrique Gutiérrez" / Consejo Ciudadano para el Desarrollo Cultural del Municipio de Aguascalientes, 2008.

*Los derechos humanos. Expresión renovada en la búsqueda de la fe y la justicia*, Cuadernos de Fe y Cultura núm. 56, Jorge E. Rocha Quintero. ITESO / UIA, 2008.



## Educación Continua ITESO

Creados a partir de necesidades de nuestra sociedad y del mercado laboral, los cursos, talleres, seminarios y diplomados de Educación Continua amplían la oferta académica de la universidad y están abiertos a empresas y grupos, con la posibilidad de impartir programas diseñados a la medida. Gestión Pública, Gestión Empresarial, Gestión Tecnológica e Informática, Formación Humana, Salud Integral, Psicología y Arte, Cultura y Oficios son algunas de las áreas con más de 100 programas de la educación continua que ofrece el ITESO.

[www.diplomados.iteso.mx](http://www.diplomados.iteso.mx)





## Proyectos sociales

Una de las mayores fuentes de experiencia y conocimiento para los alumnos son los proyectos sociales, los cuales consolidan el compromiso del ITESO con la transformación social, formando líderes que la región y el país necesitan.

Algunos de los más de 200 proyectos sociales en los que trabaja la universidad son:

- “Región sur”, desarrollo sustentable en el sur de Jalisco.
- “Sierra *wixárika*”, protección del territorio huichol, cuidado del medio ambiente y mejoramiento de los sistemas productivos, la educación y la salud.
- “Sistema de financiamiento rural alternativo” que ofrece a las familias pobres del campo jalisciense herramientas organizativas, administrativas y financieras para elevar su calidad de vida.



## Proyectos medioambientales

El ITESO propone respuestas viables para superar los problemas que afectan al entorno, desde la perspectiva ambiental y el desarrollo sustentable. Programas de medio ambiente dentro de la universidad y en sus instalaciones en el bosque La Primavera, se conjugan con proyectos de desarrollo rural sustentable en regiones pobres de Jalisco, Chiapas y Veracruz. Los itesianos han participado en varias campañas de reforestación, prevención y combate de incendios forestales desde 2000, por lo cual nuestra universidad recibió el Mérito a la Preservación del Medio Ambiente en 2002, reconocimiento que le fue otorgado por la Universidad de Guadalajara y la organización Ciudadanos por el Medio Ambiente.

## Becas y financiamiento

El ITESO apoya financieramente a los estudiantes mexicanos con aptitudes, interés y talento, que no cuentan con los recursos para pagar el costo de sus estudios de posgrado.

Uno de cada tres estudiantes del ITESO recibe algún tipo de apoyo económico:

- Beca
  - Porcentaje de exención de cuotas escolares.
  - Porcentaje de beca para hermanos de estudiantes del ITESO.
- Financiamiento
  - Porcentaje de apoyo económico, en calidad de préstamo, que el alumno comenzará a pagar al finalizar su posgrado.
  - Planes de pago accesibles, acordes con el ingreso familiar.



## Cátedras

Foros donde los itesianos dialogan con académicos y especialistas de diferentes áreas del conocimiento. Las cátedras buscan influir de manera positiva en la comunidad universitaria, en su entorno y trascender al ámbito internacional.



- *Cátedra Konrad Adenauer*, aborda los modelos teóricos de la economía social de mercado, el desarrollo y las políticas económicas de México. [www.cka.com.mx](http://www.cka.com.mx)
- *Cátedra Martín Baró*, analiza y discute la obra de este psicólogo y jesuita salvadoreño, e impulsa el análisis y la reflexión sobre la realidad de los países latinoamericanos.
- *Cátedra Paulo Freire*, cuyo objeto de estudio es la intervención socioeducativa transformadora. [www.eva.iteso.mx/catedra.htm](http://www.eva.iteso.mx/catedra.htm)
- *Cátedra Luis Hernández Prieto, SJ*, tiene por objetivo abrir un espacio para la generación de propuestas innovadoras y actividades de investigación que incidan en la solución de la problemática ambiental del país, principalmente con el manejo de los residuos electrónicos.
- *Cátedra Eusebio Francisco Kino, SJ, Fe y Cultura*, reflexiona los principales problemas del mundo actual desde la ética y la antropología, a partir de la experiencia personal de cada ser humano frente al Evangelio.
- *Cátedra Alain Touraine*, en conjunto con la Universidad Iberoamericana Puebla. En ella se discuten los aspectos socio-políticos y político-culturales de nuestra sociedad. [www.iberopuebla.edu.mx/oferta\\_educativa/catedras/cat\\_touraine](http://www.iberopuebla.edu.mx/oferta_educativa/catedras/cat_touraine)
- *Cátedra UNESCO-ITESO*, orientada a la profundización del pensamiento social, política, ética, medios de comunicación, derechos humanos y poder. [www.catedraui.iteso.mx](http://www.catedraui.iteso.mx)





No está permitida la reproducción total o parcial, ni su tratamiento informático, ni la transmisión de ninguna forma o por cualquier medio, ya sea electrónico, mecánico, por fotocopia, por registro u otros métodos, sin el permiso por escrito de los titulares del Copyright.

## INFORMES

ITESO, Universidad Jesuita de Guadalajara  
Periférico Sur Manuel Gómez Morín 8585  
Tlaquepaque, Jalisco, México.  
CP. 45604  
Tel. 52 (33) 3669 3434  
[www.iteso.mx](http://www.iteso.mx)

Módulo de Atención al Posgrado  
Edificio W, planta baja  
[posgrados@iteso.mx](mailto:posgrados@iteso.mx)  
01 (33) 3669 3569  
[www.posgrados.iteso.mx](http://www.posgrados.iteso.mx)